



Círculo de Buena Voluntad

Meditación- Experimento y Experiencia

Temas sobre las Enseñanzas de la Sabiduría Eterna y
La Práctica Diaria, Parte 3

Fundamentos y el Sendero del Desarrollo Espiritual

Esta presentación en Powerpoint forma parte de una serie de cuatro. Fueron elaboradas por el Círculo de Buena Voluntad, para una serie de charlas públicas.

Las presentaciones están basadas en las Enseñanzas de la Sabiduría Eterna, tal como son transmitidas por la World Teacher Trust.

Para ésto, fueron utilizadas transcripciones de los seminarios del Dr. K. Parvathi Kumar.

www.good-will.ch



Inspiración



Dr. K. Parvathi Kumar

Enseñanzas de la Sabiduría Eterna



Tópicos que hemos tratado hasta Ahora ...

- Enseñanzas de Sabiduría y la Práctica diaria
- Pensamientos y «Yo Soy »
- El Camino hacia lo Interno
- Sonido, Mantram, OM, Respiración
- Desenvolvimiento
- Alma y Personalidad
- La Mente
- 10 Obstáculos: Enfermedad, Negligencia, Duda– Escepticismo, Equivocaciones, Inercia Corporal, Apetencia Excesiva, Diversión a través de ilusiones y del auto engaño, Falta de Determinación, Falta de intención dirigida, por tener demasiados planes, Frustración por los nueve obstáculos previos.
- Sobreponiéndose a los Obstáculos
- Pasos hacia el centro



Las Cosas Fundamentales

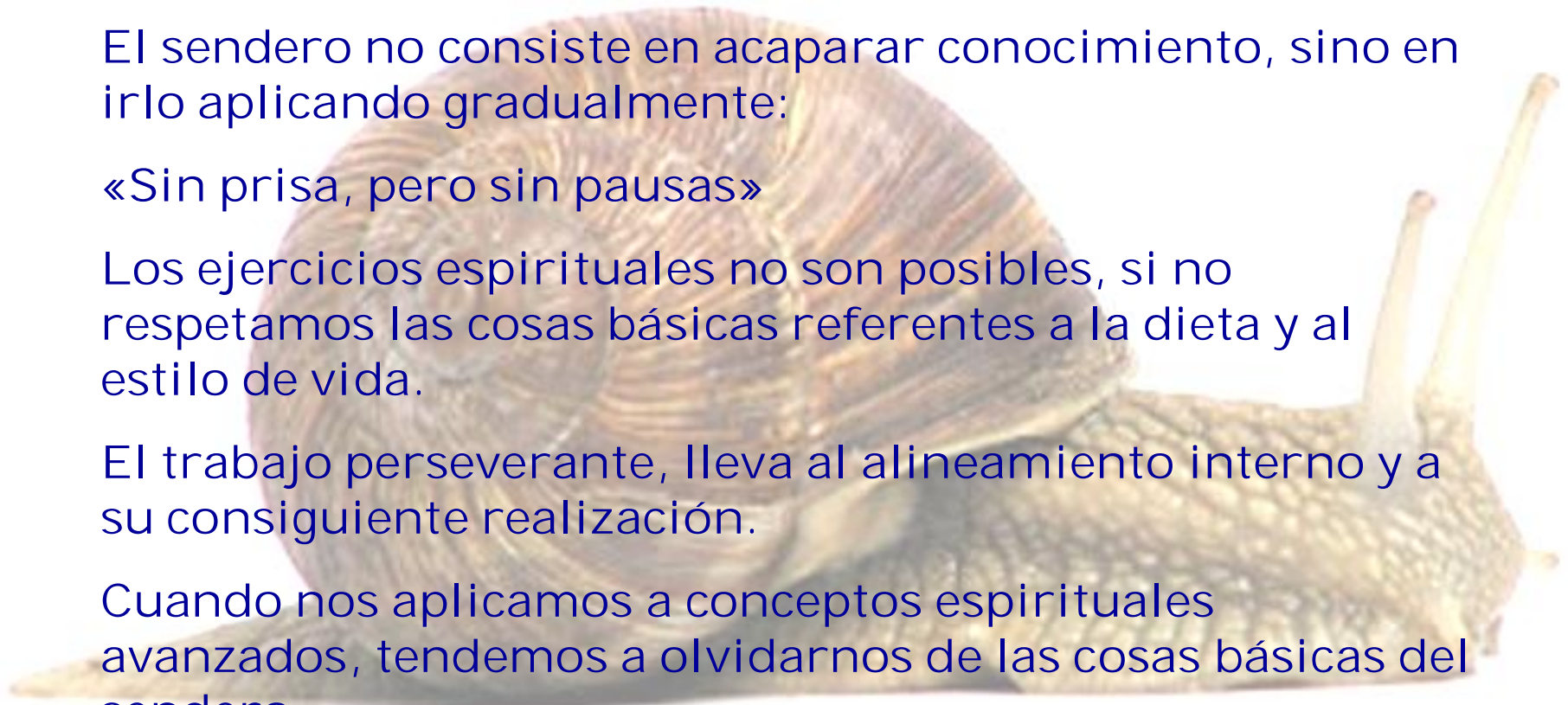
El sendero no consiste en acaparar conocimiento, sino en irlo aplicando gradualmente:

«Sin prisa, pero sin pausas»

Los ejercicios espirituales no son posibles, si no respetamos las cosas básicas referentes a la dieta y al estilo de vida.

El trabajo perseverante, lleva al alineamiento interno y a su consiguiente realización.

Cuando nos aplicamos a conceptos espirituales avanzados, tendemos a olvidarnos de las cosas básicas del sendero.



Dieta y Conciencia

El íntegro entrenamiento espiritual, es de utilidad para poder lograr la transformación, de modo que la estructura corporal se vaya sutilizando. Para esto, es importante el tipo de comida que ingerimos.

Podemos mejorar la calidad de nuestros pensamientos, mejorando la calidad del alimento, y viceversa.

Deberíamos seleccionar el alimento más adecuado para nosotros, que nos energice. Podemos hacerlo sabroso y dentro del alimento, tramar pensamientos de buena voluntad.

Deberíamos saber qué comer, cuándo comer, qué cantidad y cómo comer. Deberíamos llevar este conocimiento a la práctica.

Es recomendable comer en un lugar tranquilo y limpio, en quietud y con una actitud placentera.

Lo mejor es no comer carne, ni alimentos fermentados o que huelen mal.



Desarrollo Espiritual y el Servicio

Una Ley espiritual dice: „Tanto como recibimos, así deberíamos dar“ .

No podemos inhalar , sin exhalar . Si no queremos servir , tampoco podemos recibir .

Es peligroso meditar , sin una actitud de servicio .

Deberíamos dar más de lo que recibimos , de ese modo nos liberaremos de nuestras deudas .

Por lo tanto , deberíamos servir a la vida que nos rodea , de una u otra manera , y adquirir las habilidades necesarias para hacerlo .



El Sendero del Desarrollo Espiritual

El sendero, es el medio para salir de las limitaciones de la conciencia localizada, hacia planos de conciencia perpetuamente inclusivos.

Este es un sendero, que va, desde una mente dividida, hacia una percepción de la subyacente integridad de la existencia, la unidad del ser.

En Oriente, unidad es lo mismo que „Yoga“, unión.



El Sendero del Yoga

El antiguo sendero del Yoga, enseña a neutralizar las reacciones de la mente y los sentidos, hacia la objetividad, de modo de obtener balance y equilibrio.

Yoga significa, percepción de la síntesis de todos los planos de la conciencia.

Los diferentes tipos de Yoga, son ramas, y subdivisiones de un todo.

Practicar Yoga, es útil para llegar a adquirir la conciencia de síntesis.

La práctica de Yoga, es un cotidiano proceso purificadorio.



La Llave Maestra

Debemos de pasar a través de las puertas de las emociones y los pensamientos, de manera de alcanzar la Luz.

Las emociones y los pensamientos nos condicionan y son obstáculos en el sendero hacia la Luz.

La llave maestra para eliminar los obstáculos, es ayudar a otros sin poner condiciones, sin mirar hacia nuestro propio bienestar.

„Ejecuta todas tus actividades para el bienestar de los otros.“



Los Cuerpos Sutiles del Hombre

El cuerpo humano consiste de capas, en diferentes estados de densidad:

- El cuerpo físico-etérico o cuerpo vital
- El cuerpo emocional
- El cuerpo mental

Más allá de estos cuerpos, existen varios planos sin forma.



El cuerpo Físico-Etérico

El cuerpo físico es vitalizado y mantenido en una forma, por el cuerpo etérico. Al morir, el cuerpo etérico deja al físico y éste se descompone.

El cuerpo etérico se mantiene vital, viviendo una vida espiritual, la forma es magnética.

Si vivimos en contra de las leyes espirituales, el cuerpo etérico decae más rápido.



El Cuerpo Emocional

Apetencias, deseos, simpatías y antipatías, orgullo, ambición, odio y miedo, son cualidades del cuerpo emocional.

Al individuo que permite ser guiado por sus emociones, se le llama hombre animal.

Solo cuando purificamos nuestras emociones y las alineamos con los más elevados ideales, es que el fuego de la emoción se eleva, y es transformado en aspiración ardiente.



El Cuerpo Mental

El cuerpo mental está lleno de formas de pensamiento, las que reciben su energía desde el ser superior, así como una lámpara recibe electricidad.

Los pensamientos llegan incesantemente, uno tras de otro.

El tipo de alineamiento que mantenemos, decide la clase de pensamientos que entretenemos.

Construcciones de ideas/ ideologías, pueden lograr que nos mantengamos adheridos a ellas, por mucho tiempo.

Cuando nos alineamos con los planos más elevados, recibimos inspiración del alma.



El Llamado del Alma

Sin contacto con el alma, estamos aprisionados en la personalidad. Nos sentimos como si estuviéramos bajo llave.

Una inquietud muy arraigada, nos hace buscar algo, que al principio no conocemos- la búsqueda del alma.

Algunas personas quieren suprimir el llamado del alma- a través del activismo y de una vida intensa hacia el exterior.

Pero el llamado del alma, nunca termina.



El Puente

Entre el alma y la personalidad existe una brecha, sobre la cual, se debe construir un puente.

Este puente es construido entre la mente inferior, concreta y la mente superior, intuitiva.

Éste nos lleva, desde el plano del pensamiento, al plano de la conciencia del alma, llamado Buddhi.

Para construir este puente de luz, son necesarios el conocimiento y la discriminación.

Una vez que el puente está construido, el alma puede expresarse a través de la personalidad. Entonces vivimos en concordancia con nuestro ser superior.



El Ser Superior y el Inferior

El ser inferior, la personalidad, es un espejo que refleja al alma, el Yo Soy.

La reflexión de la luz, no es la luz. La reflexión puede distorsionar la luz, pero el sol no es distorsionado por ésta.

En su naturaleza, el alma es Voluntad, Amor y Luz.

En la personalidad, la Voluntad se convierte en deseo personal.

El Amor, se convierte en emoción y en comprensión teñida por las emociones.

La Luz, se convierte en actividad intelectual autocentrada.



Corrientes de Energía

El cuerpo etérico es atravesado por corrientes de poder, con centros vitales, como puntos de energía.

Las energías rotando en círculos: chakras, lotos.

6 centros mayores en el cuerpo y el centro de la cabeza.

En nosotros, se han condensado físicamente, en las glándulas endócrinas, con las hormonas.



Centros de Energía

En la mayoría de las personas, los centros etéricos no funcionan correctamente y la energía vital está bloqueada.

Se activan a través de la meditación, a través de sencillos ejercicios respiratorios: lentos, suaves, profundos y por una respiración uniforme.

Contemplando en los lotos, llenamos nuestro sistema con la energía del alma.



Los Centros y el Kundalini

La fuerza vital, llamada en Oriente, Kundalini, está bajo llave, en la base de la espina dorsal, por muchísimo tiempo.

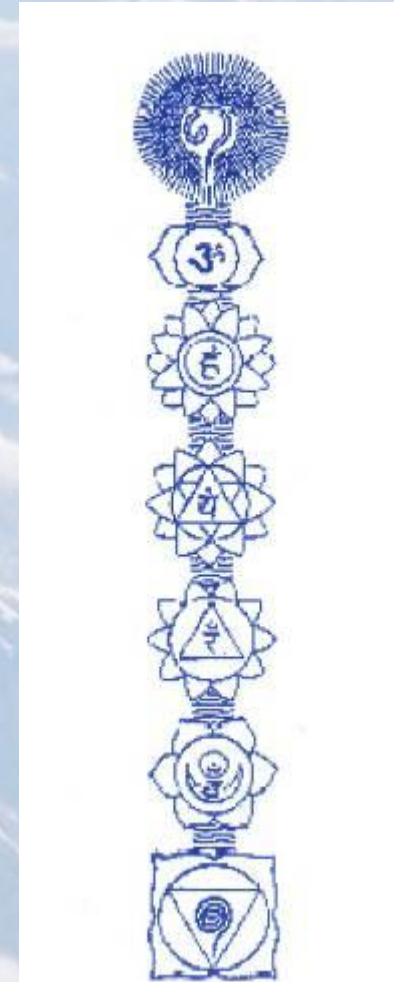
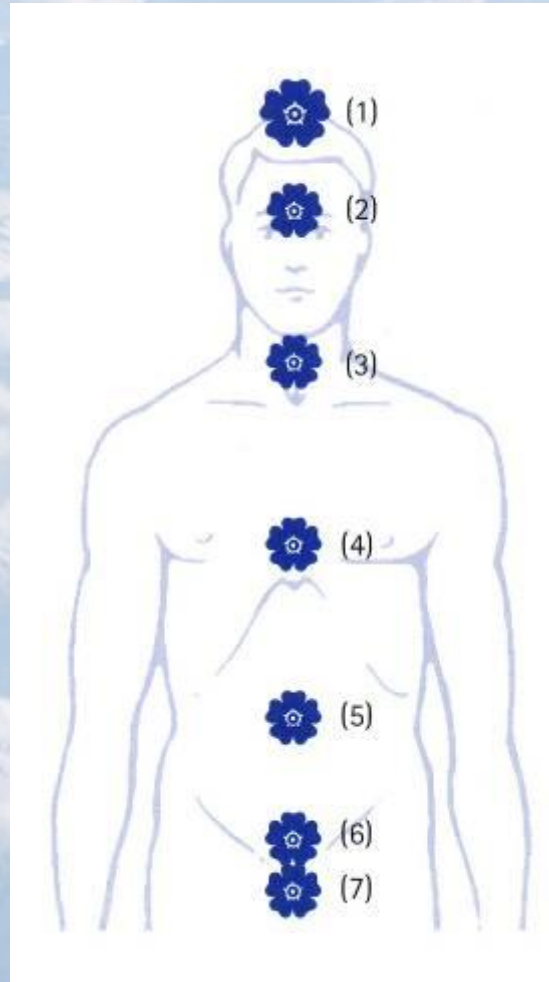
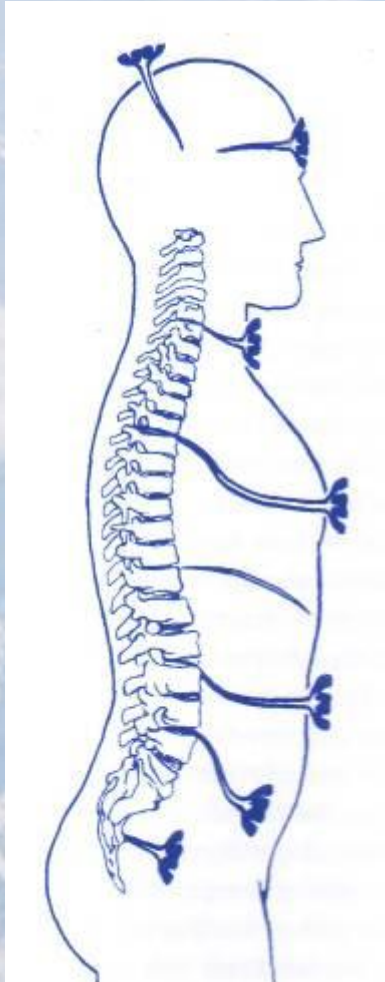
Cuando despierta, se eleva a lo largo de la columna vertebral.

Los Chakras (Ruedas) se convierten en lotos, por un desarrollo lento y natural.

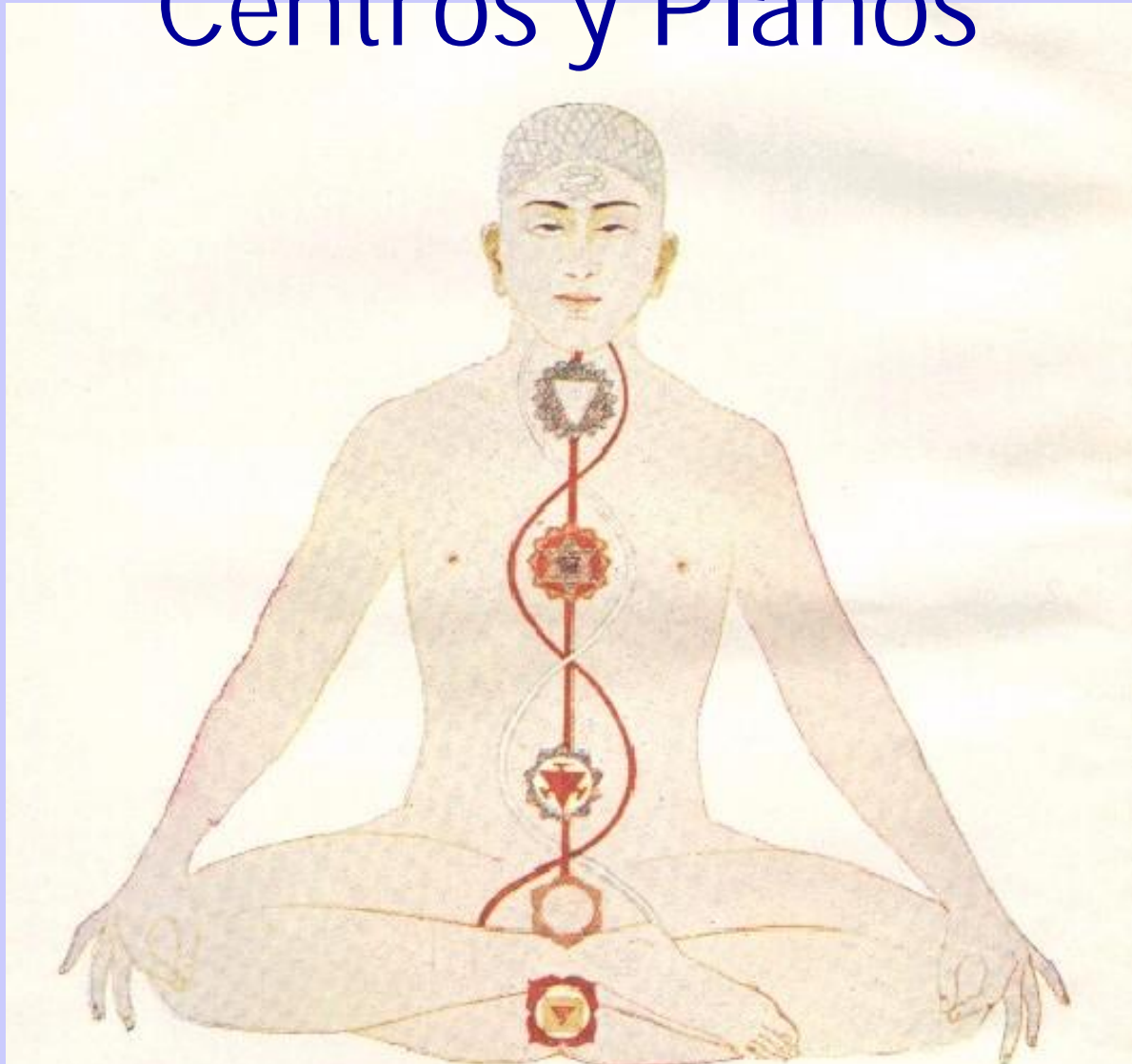
Atención: No trate de concentrarse sobre los centros, no trate de activarlos por la fuerza, directamente.



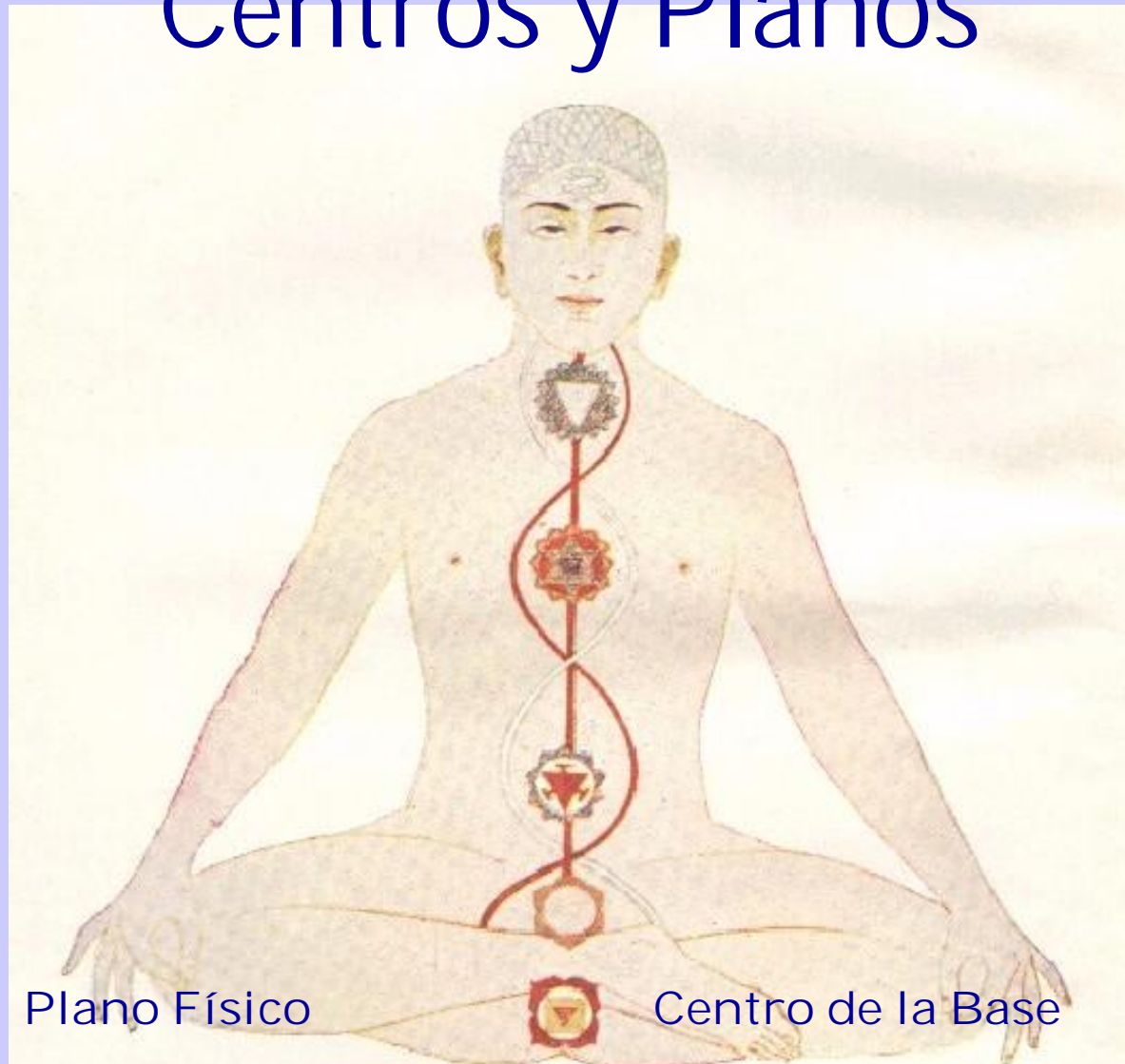
Localización de los Centros



Centros y Planos



Centros y Planos



Plano Físico

Centro de la Base



Centros y Planos



Centros y Planos



Centros y Planos



Concreto
Plano Mental

Plano Emocional

Plano Físico

Plexo Solar

Centro Sacro

Centro de la Base



Centros y Planos



Centros y Planos



Centros y Planos

Conciencia
del Alma

Centro Ajna

Actividad
Inteligente

Centro de la
Garganta

Plano Búdico

Centro Cardíaco

Concreto
Plano Mental

Plexo Solar

Plano Emocional

Centro Sacro

Plano Físico

Centro de la Base



Centros y Planos

Espíritu, Voluntad
Conciencia del
Alma

Centro Coronario
Centro Ajna

Actividad
Inteligente

Centro de la
Garganta

Plano Búdico

Centro Cardíaco

Concreto
Plano Mental

Plexo Solar

Plano Emocional

Centro Sacro

Plano Físico

Centro de la Base



El Triángulo Básico



El Triángulo Básico

Voluntad



El Triángulo Básico

Voluntad



El Triángulo Básico

Voluntad



Conocimiento
/ Sabiduría



El Triángulo Básico

Voluntad



El Triángulo Básico

Voluntad



Conocimiento
/ Sabiduría



El Triángulo Básico

Voluntad



Conocimiento
/ Sabiduría

Actividad



El Triángulo Básico

Meditación



El Triángulo Básico

Meditación



Estudio



El Triángulo Básico

Meditación

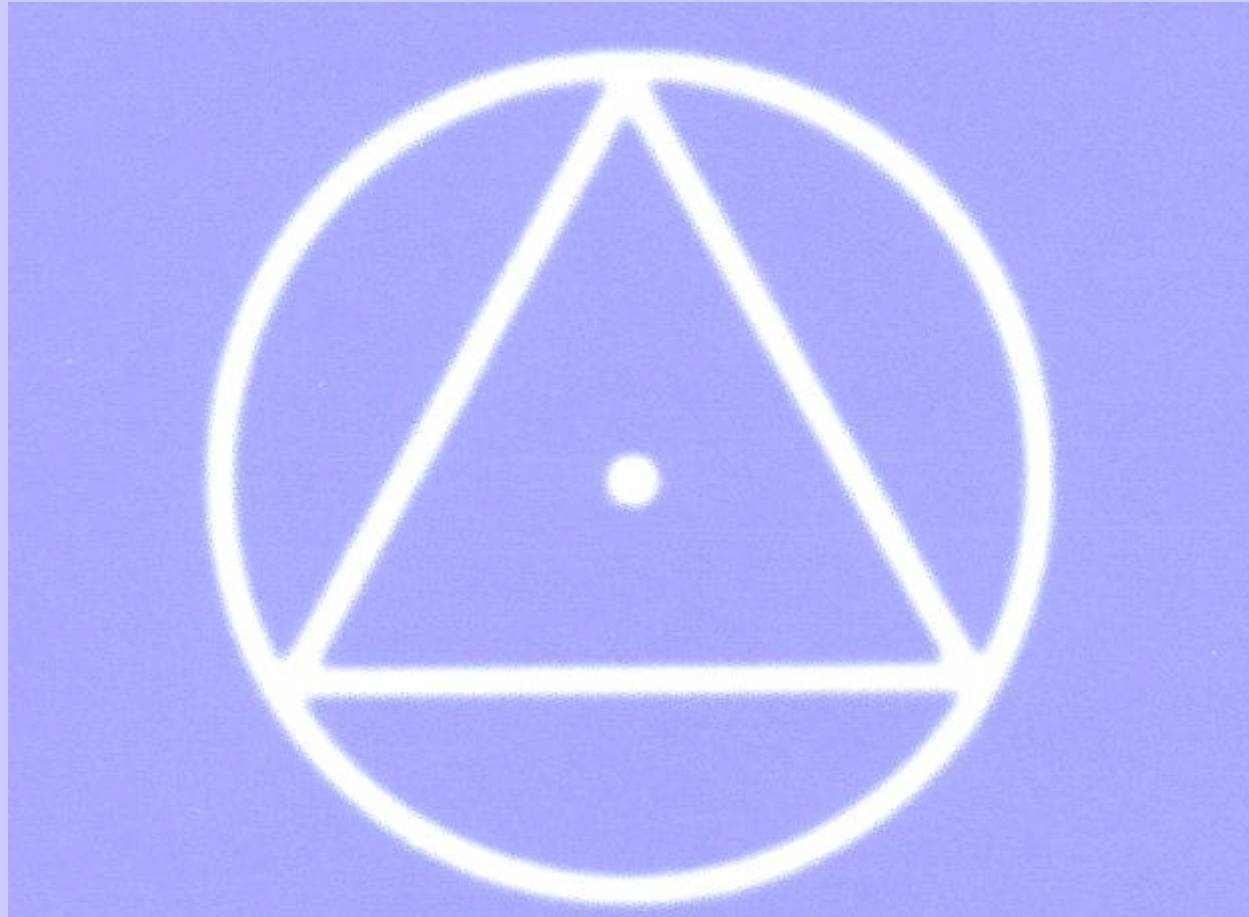


Estudio (de sí
Mismo)

Servicio



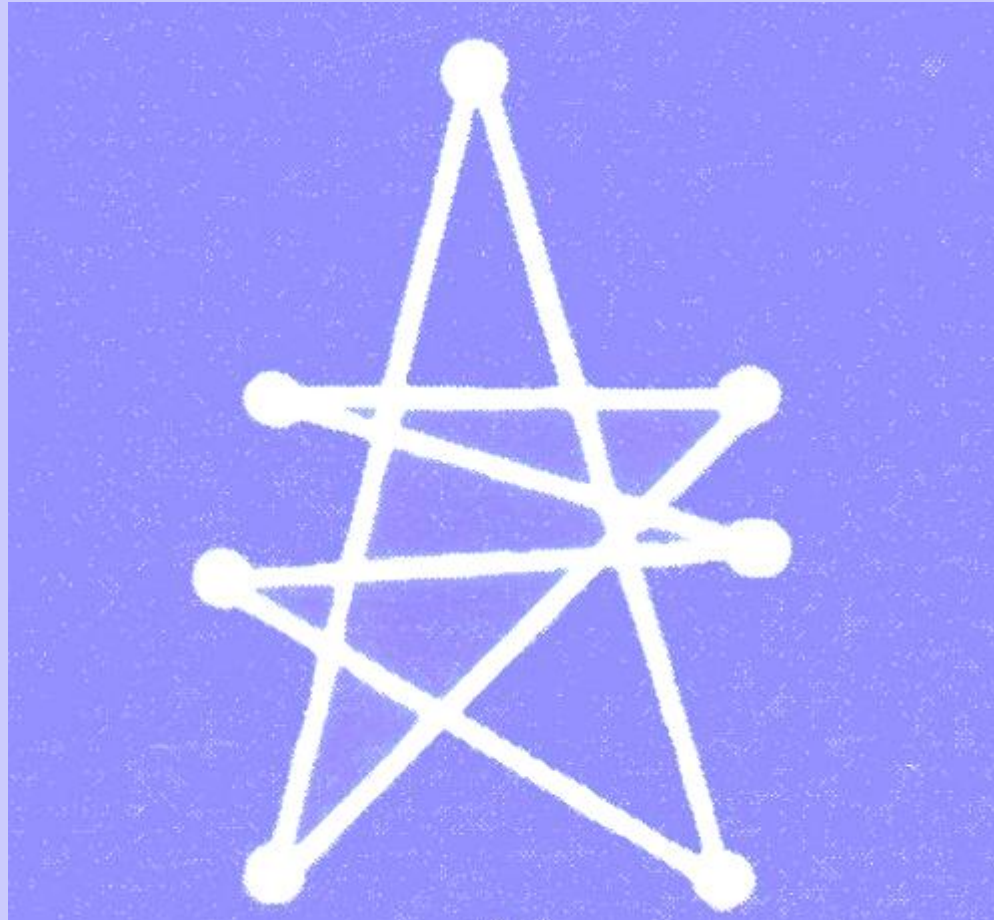
El Hombre como un Ser Triple



Como un Ser Quíntuple



Como un Ser Séxtuple



Como un Ser completamente desarrollado



Como Micro y Macro-Cosmos



Estas presentaciones pueden ser difundidas y utilizadas para que las Enseñanzas de la Sabiduría estén accesibles a las personas interesadas.

Las imágenes nos fueron dadas por amigos o fueron tomadas por nosotros. La pintura de "El Desarrollo del Sendero Espiritual" es por Nicolás Roerich, cortesía del Museo Roerich, Nueva York

Usted puede encontrar las presentaciones para bajarlas, en el sitio de la Web www.good-will.ch bajo „Publicaciones“.

Círculo de Buena Voluntad : www.good-will.ch/
guter-wille@good-will.ch

La World Teacher Trust: www.worldteachertrust.org/
info@worldteachertrust.org

Muri / Berna, Suiza 2007



